

Panel LED Cloud NT



Instrukcja montażu

1

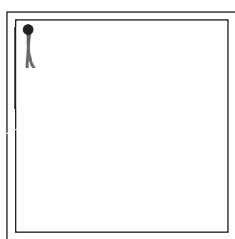
Przygotuj potrzebne narzędzia
(opakowanie ich nie zawiera):



Będą potrzebne: śrubokręt z izolacją, ołówek, metr,
wiertarka, odpowiednie wiertło.

2

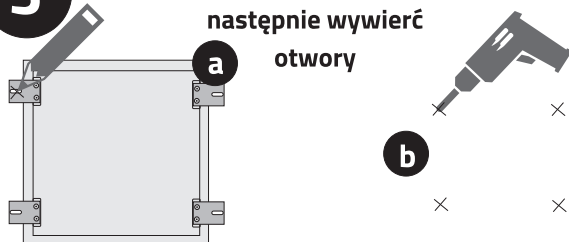
Przygotuj miejsce pod oprawę.



Pamiętaj o wyprowadzeniach
elektrycznych, muszą się one
znajdować blisko
boku oprawy w którym
znajduje się złączka
przyłączeniowa.

3

Oznacz otwory, przykładając oprawę,
następnie wywierć
otwory



Następnie włóż kołki do otworów i przykręć oprawę.

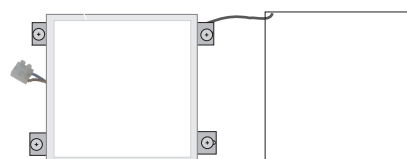
4

Wyłącz bezpieczniki



5

Obudowa zewnętrzna oprawy zabezpieczona
jest za pomocą linki przed oderwaniem od
oprawy



Pamiętaj o miejscu podłączenia. I wyłączeniu napięcia.

6

Podłącz przewody zasilające do złączki oprawy.



Za pomocą śrubokręta dokręć przewody.

7

Nasuń obudowę na przykręconą oprawę,
chowając linkę pod obudowę.



8

Włącz bezpieczniki

