

SDM230A/D/DR/BI

Jednofazowy licznik pomiaru energii, do montażu na szynie DIN



Środki ostrożności

● Informacje dotyczące bezpieczeństwa

Niniejsza instrukcja nie zawiera wszystkich środków bezpieczeństwa dotyczących działania urządzenia, ponieważ w pewnych warunkach pracy może być konieczne przedsięwzięcie dodatkowych środków bezpieczeństwa zgodnych z lokalnymi przepisami. Niniejsza instrukcja zawiera informacje, z którymi należy się zapoznać aby zagwarantować bezpieczeństwo pracy oraz uniknąć szkód materialnych. Informacje te oznaczone są za pomocą symbolu trójkąta ostrzegawczego w zależności od stopnia zagrożenia:



● Ostrzeżenie

Nieprzestrzeganie informacji zawartych w niniejszej instrukcji może doprowadzić do śmierci, poważnych obrażeń lub znacznych szkód materialnych.



● Uwaga

Ryzyko porażenia prądem elektrycznym. Nieprawidłowe użytkowanie urządzenia może doprowadzić do śmierci, poważnych obrażeń lub znacznych szkód materialnych.

● Wykwalifikowany personel

Urządzenie powinno być podłączane i obsługiwane wyłącznie przez wykwalifikowanych specjalistów. Wykwalifikowani specjaliści to osoby uprawnione do uruchamiania, obsługi, uziemiania oraz etykietowania urządzeń, systemów i obwodów zgodnie z normami bezpieczeństwa obowiązującymi w danym kraju.

● Zastosowanie

Urządzenie (licznik, moduł) należy używać zgodnie z przeznaczeniem oraz wytycznymi zawartymi w katalogu i instrukcji obsługi, a także w połączeniu z komponentami rekomendowanymi przez producenta.

● Obsługa urządzenia

Aby zagwarantować poprawną oraz bezpieczną pracę urządzenia, należy przestrzegać zaleceń dot. transportu, przechowywania, montażu, instalacji oraz obsługi urządzenia. Podczas pracy urządzenia występują w nim niebezpieczne napięcia. Brak zachowania odpowiednich środków ostrożności może doprowadzić do poważnych obrażeń lub znacznych szkód materialnych.

- ♦ Do obsługi licznika należy używać wyłącznie narzędzi izolowanych.
- ♦ Przed podłączeniem, należy upewnić się że licznik NIE jest podłączony do prądu.
- ♦ Licznik należy montować wyłącznie w suchym środowisku.
- ♦ Nie należy montować licznika w obszarze niebezpiecznym (wybuchy) oraz podatnym na osadzenie się kurzy oraz obecność owadów.
- ♦ Przed uruchomieniem licznika należy upewnić się, że przewody są odpowiednio podłączone.
- ♦ Aby uniknąć porażenia prądem, nie należy dotykać zacisków przyłączeniowych gołymi rękami lub za pomocą urządzeń metalowych lub innych przewodów.
- ♦ Po zamontowaniu licznika, należy upewnić się, że pokrywa ochronna znajduje się na miejscu.
- ♦ Urządzenie powinno być podłączane i obsługiwane wyłącznie przez wykwalifikowanych specjalistów.
- ♦ Nie należy zrywać plomb ani otwierać przedniej pokrywy licznika. Zerwanie plomb może doprowadzić do niedokładnych pomiarów oraz unieważnić gwarancję.
- ♦ Urządzenie składa się z delikatnych komponentów. Wszelkie uderzenia mogą doprowadzić do wadliwego funkcjonowania urządzenia.

Opis

Liczniki serii SDM230* (jednofazowe, dwu-przewodowe) z białym, podświetlanym ekranem LCD służą do pomiaru energii jednofazowej w zastosowaniach mieszkalnych i komercyjnych. Dostępne są 4 modele: SDM230A, SDM230D, SDM230DR oraz SDM230Bi.

SDM230A: Licznik 1P2W z rejestrem analogowym
SDM230D: Licznik 1P2W z wyświetlaczem LCD
SDM230DR: Licznik 1P2W z funkcją kasowania energii częściowej
SDM230Bi: Licznik 1P2W pomiarem dwukierunkowym

Liczniki SDM230DR i SDM230Bi posiadają aprobatę MID. Mierzą zarówno energię czynną (kWh), jak i moc (W). Wyposażone są w dwa przyciski na panelu przednim. Jeden służy do przewijania komunikatów informacyjnych, a drugi do kasowania informacji o energii częściowej. Wszystkie modele wyposażone są w wyjście impulsowe (pasywne). Stała wynosi 100 imp / kWh.

Specyfikacja techniczna

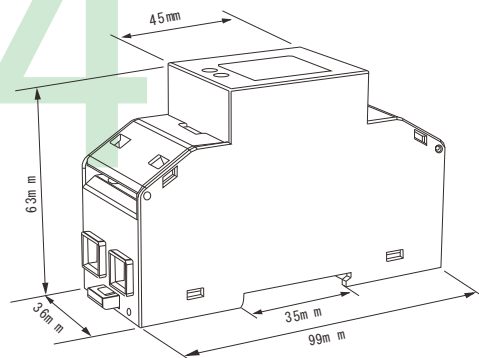
● Specyfikacja

Napięcie znamionowe (Un)	230V AC
Napięcie pracy	80%~120% Un
Odporności	
- Odporność na napięcie AC	4kV przez 1 min.
- Odporność na napięcie udarowe	6kV-1.2μS
Prąd (Ib)	10A
Maksymalny prąd znamionowy (Imax)	80A
Zakres prądu pracy	0.4% Ib~Imax
Odporność na przetężenia	30 Imax przez 0,01s
Częstotliwość pracy	50Hz ± 10%
Pobór mocy	< 2W/10VA na fazę
Częstotliwość migania wyj. testowego	1000 imp/kWh
Częstotliwość impulsu testowego	1000 imp/kWh
Maks. odczyt	99999.9 (SDM230D) 999999.9 (SDM230A/DR/BI)

● Parametry pracy

Wilgotność podczas pracy	< 90%
Wilgotność podczas magazynowania	< 95%
Temperatura pracy	-25°C - +55°C
Temperatura magazynowania	-40°C - +70°C
Dokładność pomiaru energii czynnej	Klasa B EN50470-1/3 Klasa 1 IEC 62053-21
Klasa ochronności	IP51
Klasa ochrony licznika w obudowie	II
Czas uruchomienia	10S
Środowisko mechaniczne	M1
Środowisko elektromagnetyczne	E2
Stopień zanieczyszczenia	

Wymiary



Eksploatacja

Wyświetlacz

SDM230A - wyposażony w wyświetlacz analogowy 6+1, służy do pomiaru energii czynnej (kWh).

SDM230D - wyposażony w wyświetlacz LCD, służy do pomiaru i wyświetlania energii czynnej (kWh). Wartość początkowa odczytu podawana jest w formacie 0000,00 (4+2). Po przekroczeniu wartości 9999,99 format odczytu zostanie zmieniony na 00000,0 (5+1). Maks. wartość odczytu wynosi 99999,9 kWh.

SDM230DR - wyposażony w wyświetlacz LCD z białym podświetleniem, służy do pomiaru energii jednofazowej (kWh) i mocy (W). Posiada również funkcję kasowania energii częściowej.

SDM230Bi - wyposażony w wyświetlacz LCD z białym podświetleniem, służy do pomiaru (dwukierunkowego) i wyświetlenia energii czynnej (kWh) i mocy (W). Posiada również funkcję kasowania energii częściowej.

Ekran początkowy

Po uruchomieniu, urządzenia SDM230DR oraz SDM230Bi przeprowadzą auto-test.



Przyciski

Modele SDM230DR oraz SDM230Bi wyposażone są w dwa przyciski na panelu przednim:



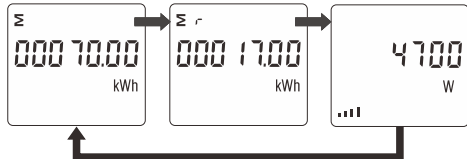
Przewijanie ekranów informacyjnych



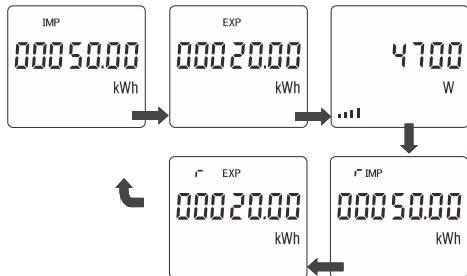
Kasowanie informacji o energii częściowej

Przewijanie ekranów informacyjnych

Ekranu informacyjne SDM230DR:



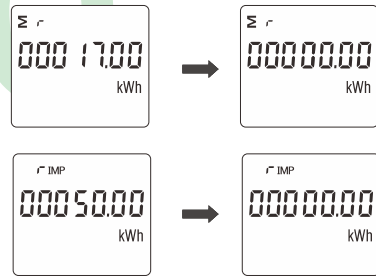
Ekranu informacyjne SDM230Bi:



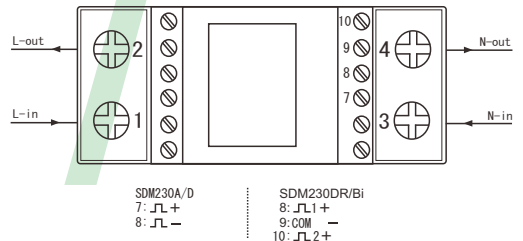
Funkcja kasowania energii częściowej

Modele SDM230DR oraz SDM230 Bi posiadają funkcję kasowania energii częściowej.

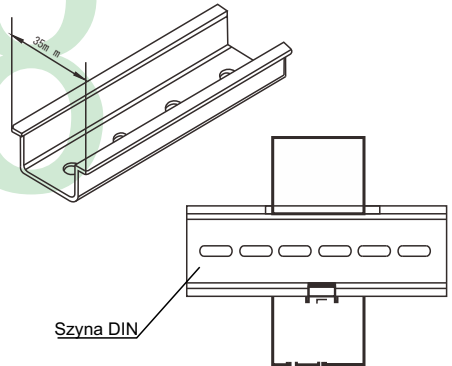
Aby skasować odczyt energii częściowej, przytrzymaj przycisk przez 3 sekundy.



Schemat podłączenia



Montaż



Deklaracja zgodności

(dotyczy liczników MID)

Deklarujemy, że jednofazowy licznik energii serii SDM230* jest odpowiednikiem modelu produkcji, który jest opisany w certyfikacie EC oraz spełnia wymagania Dyrektywy 2014/32/EU, Certyfikat nr 120/SGS0206, numer identyfikacyjny Nb0120.